

RESIDENCES "LES NAIADES"



André Darioly & Jean-Pascal Rossini
tél +41 27 322 53 94
fax +41 27 322 93 92
CH - 1950 Sion
rue de la Droque 11
tél +41 27 321 18 38
fax +41 27 321 18 39
in.rossini@Neuwin.ch

CH - 1913 SAILLON / VALAIS / SWITZERLAND

IMMEUBLE E

Mai 2005

" LES NAIÄDES "



Naiad John William Waterhouse (1849-1917)

(en grec «jeunes femmes», «mariées»).

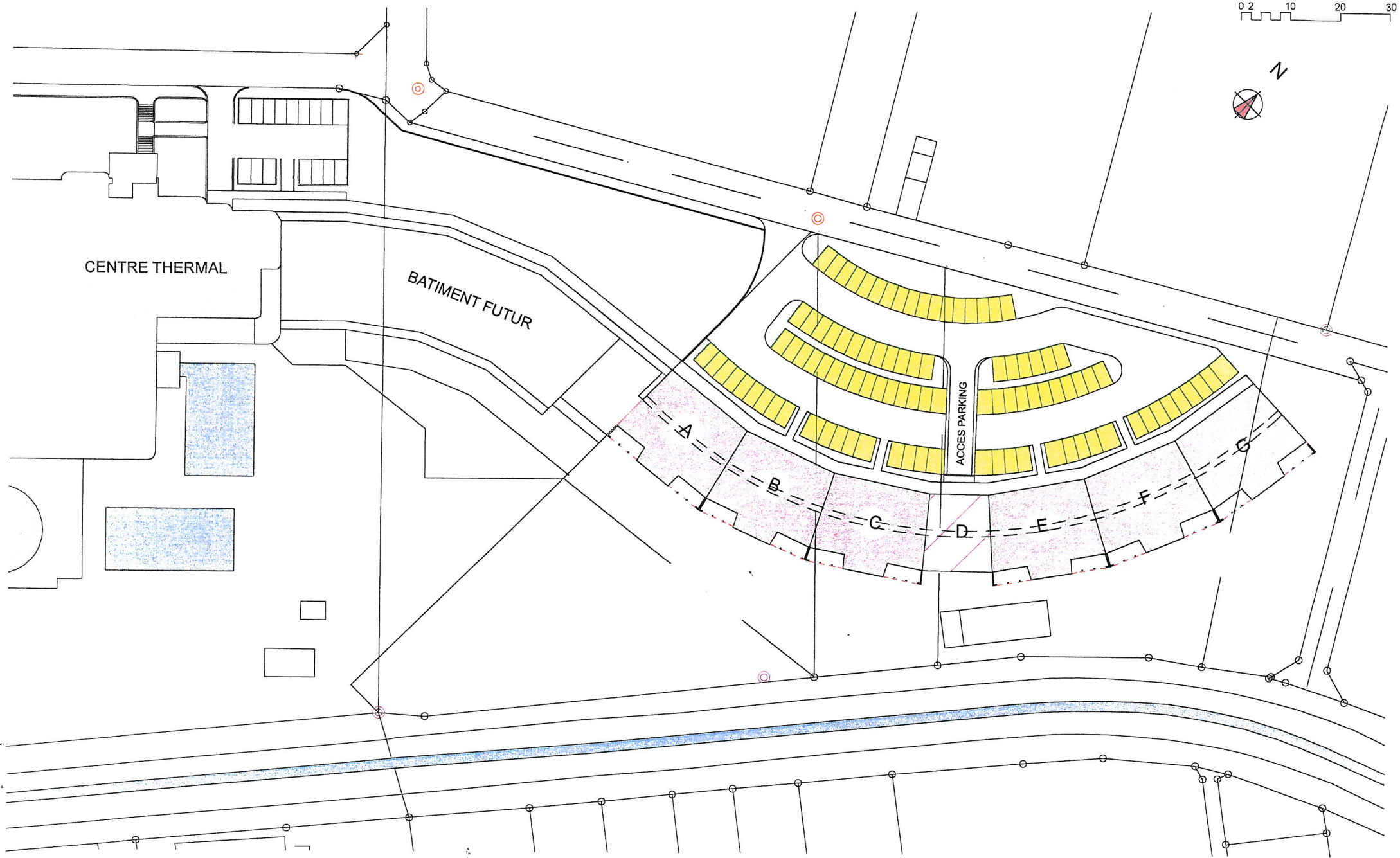
Esprits féminins d'origine divine ou semi-divine - en général filles de Zeus -, qui passaient chez les Grecs pour habiter dans des lieux naturels précis; elles furent peut-être, à l'origine, des déesses locales de la nature. Elles étaient considérées comme immortelles, ou du moins, pouvant vivre très longtemps (Plutarque disait que leur durée de vie moyenne était de 9620 ans), tout en restant toujours jeunes et belles. Le nom générique «nymphé» s'applique à de nombreuses divinités féminines mineures. Elles étaient généralement associées aux notions de fécondité, de croissance, aux arbres comme à l'eau. On les distinguait suivant le domaine de la nature auquel elles appartenaient. Les Océanides, par exemple, étaient les nymphes de la mer; les Néréides habitaient également l'eau saline et l'eau fraîche; les Naiädes présidaient aux sources, aux rivières et aux lacs; les Dryades et les Hamadryades aux forêts et aux arbres. L'Italie avait ses propres divinités des sources et des ruisseaux, ses déesses aquatiques, appelées lymphe, qui tendirent à se confondre avec les nymphes grecques.

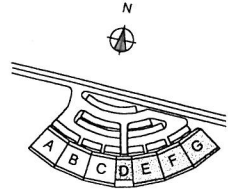


RESIDENCES "LES NAÏADES"

BAINS DE SAILLON SNC

SITUATION



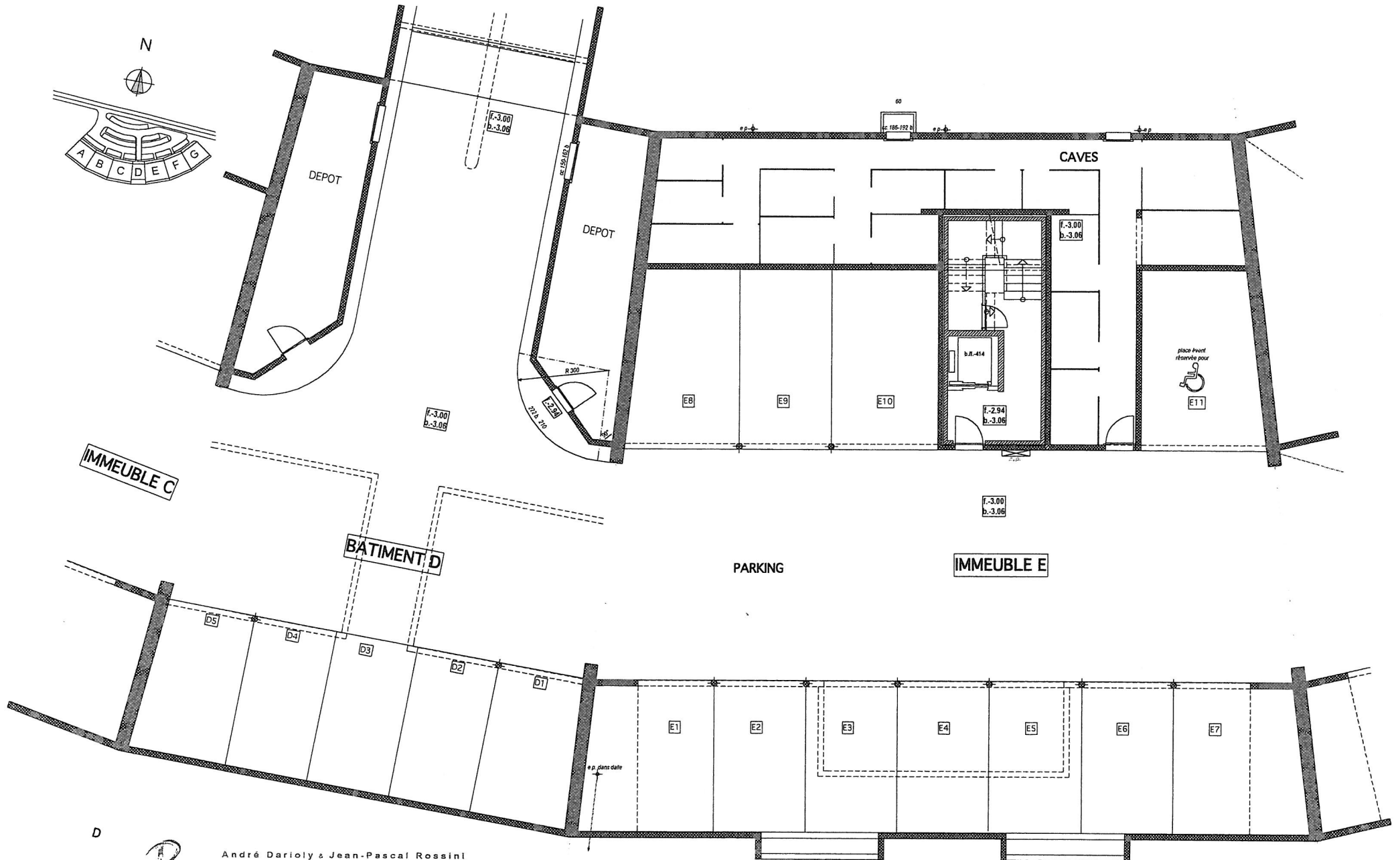


RESIDENCES "LES NAÏADES"

BAINS DE SAILLON SNC

IMMEUBLE E

SOUS-SOL



IMMEUBLE C

BATIMENT D

IMMEUBLE E

D



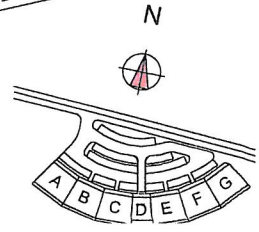
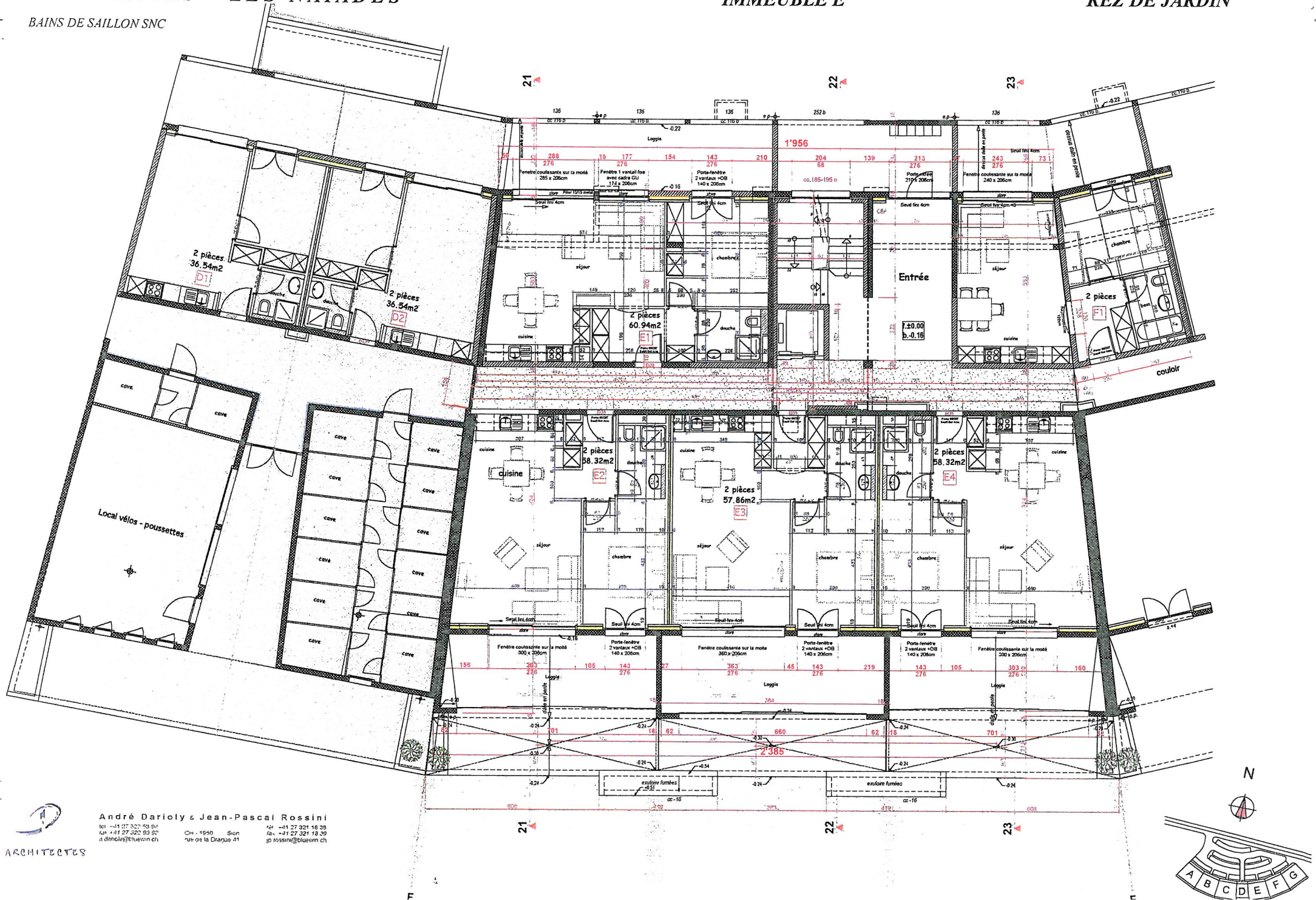
ARCHITECTES

André Darioly & Jean-Pascal Rossini
tél +41 27 322 83 84
fax +41 27 322 83 82
a.darioly@bluewin.ch

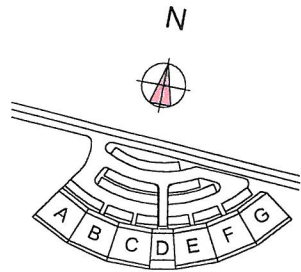
CH - 1950 - Sion
rus de la Drague 41

tél +41 27 321 18 35
fax +41 27 321 18 39
jp.rossini@bluewin.ch

F

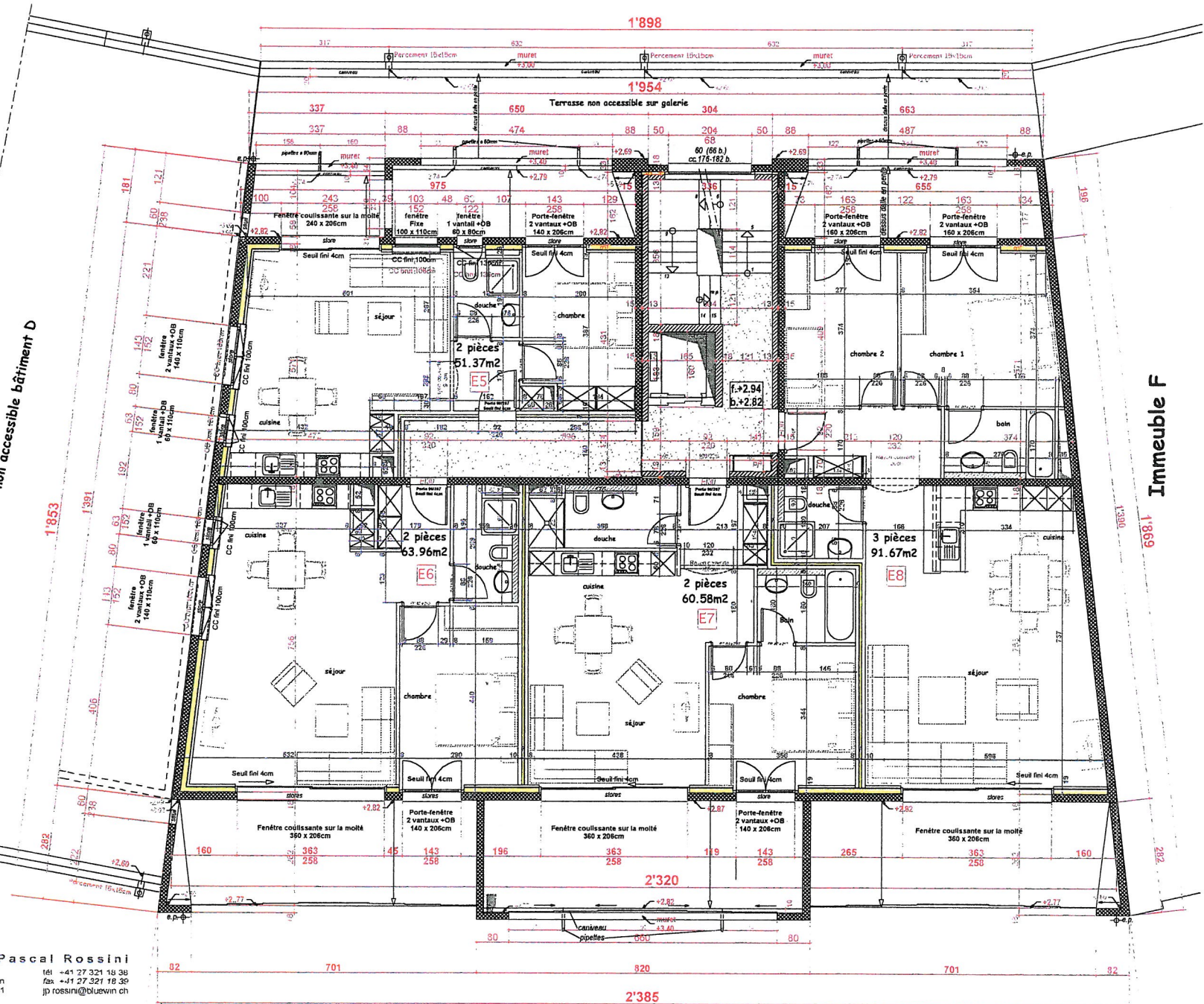


BAINS DE SAILLON SNC



Toiture non accessible bâtiment D

Immeuble F



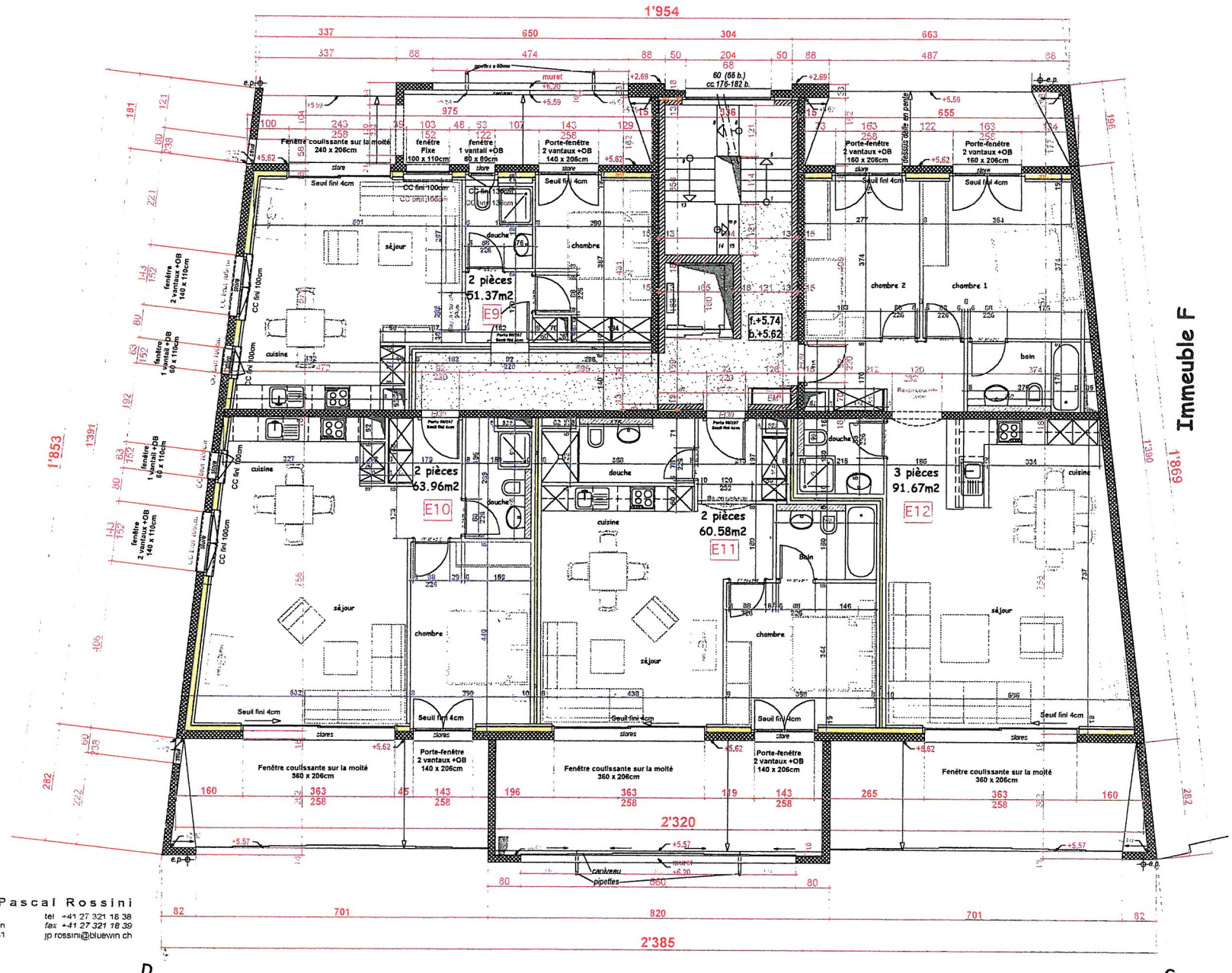
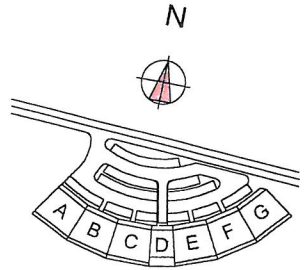
Andre Darioly & Jean-Pascal Rossini
tel +41 27 322 63 94
fax +41 27 322 63 92
a.darioly@bluewin.ch

tel +41 27 321 18 38
fax +41 27 321 18 39
jp.rossini@bluewin.ch

CH - 1950 Sion
rue de la Drague 41

D

C



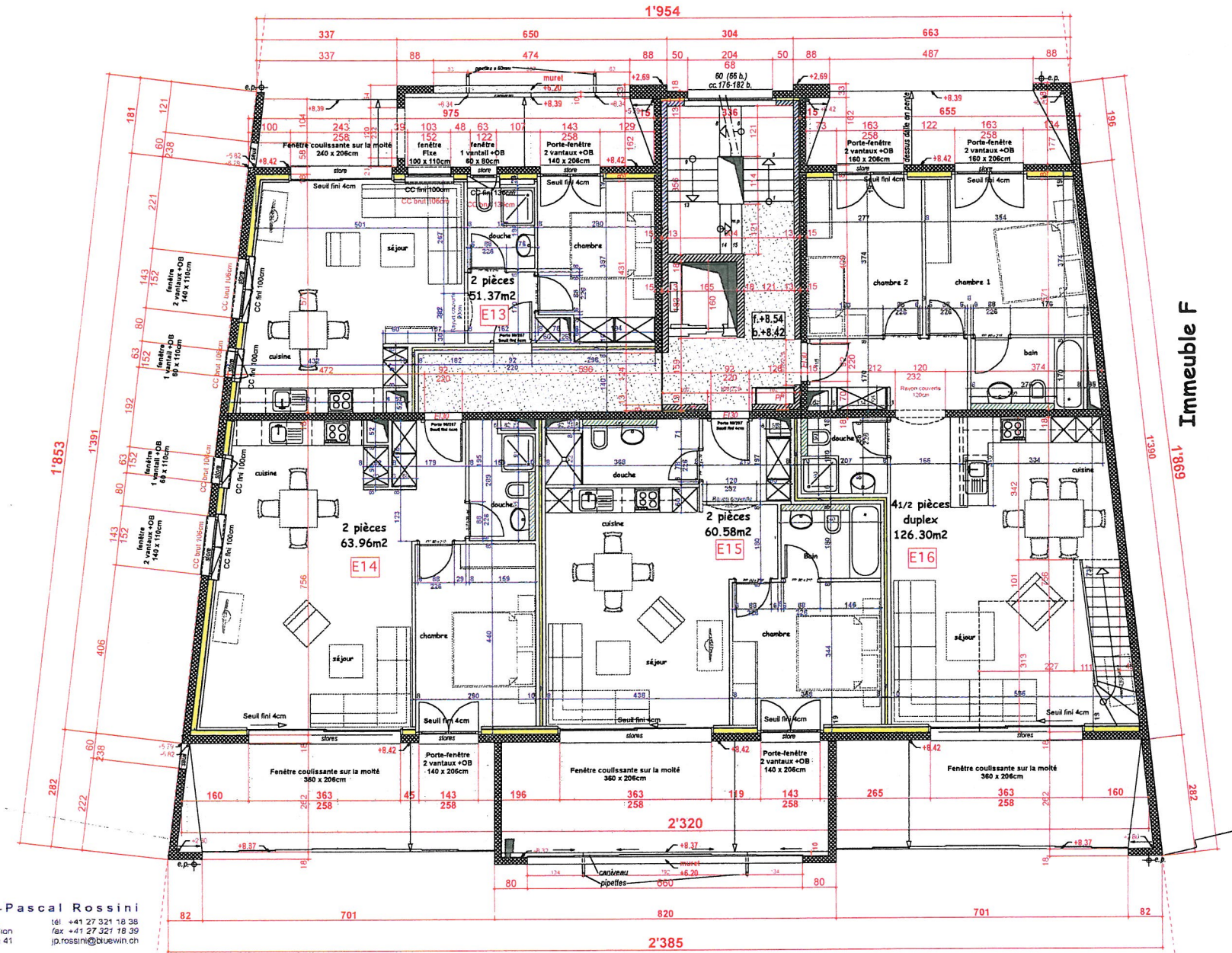
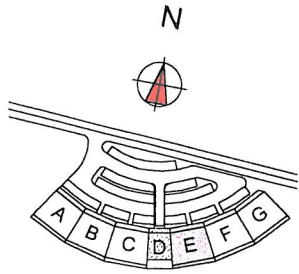
Immeuble F



André Darioly & Jean-Pascal Rossini
 tel +41 27 322 83 84
 fax +41 27 322 93 82
 a.darioly@bluewin.ch

CH - 1950 Sion
 rue de la Drague 41
 jp.rossini@bluewin.ch

BAINS DE SAILLON SNC

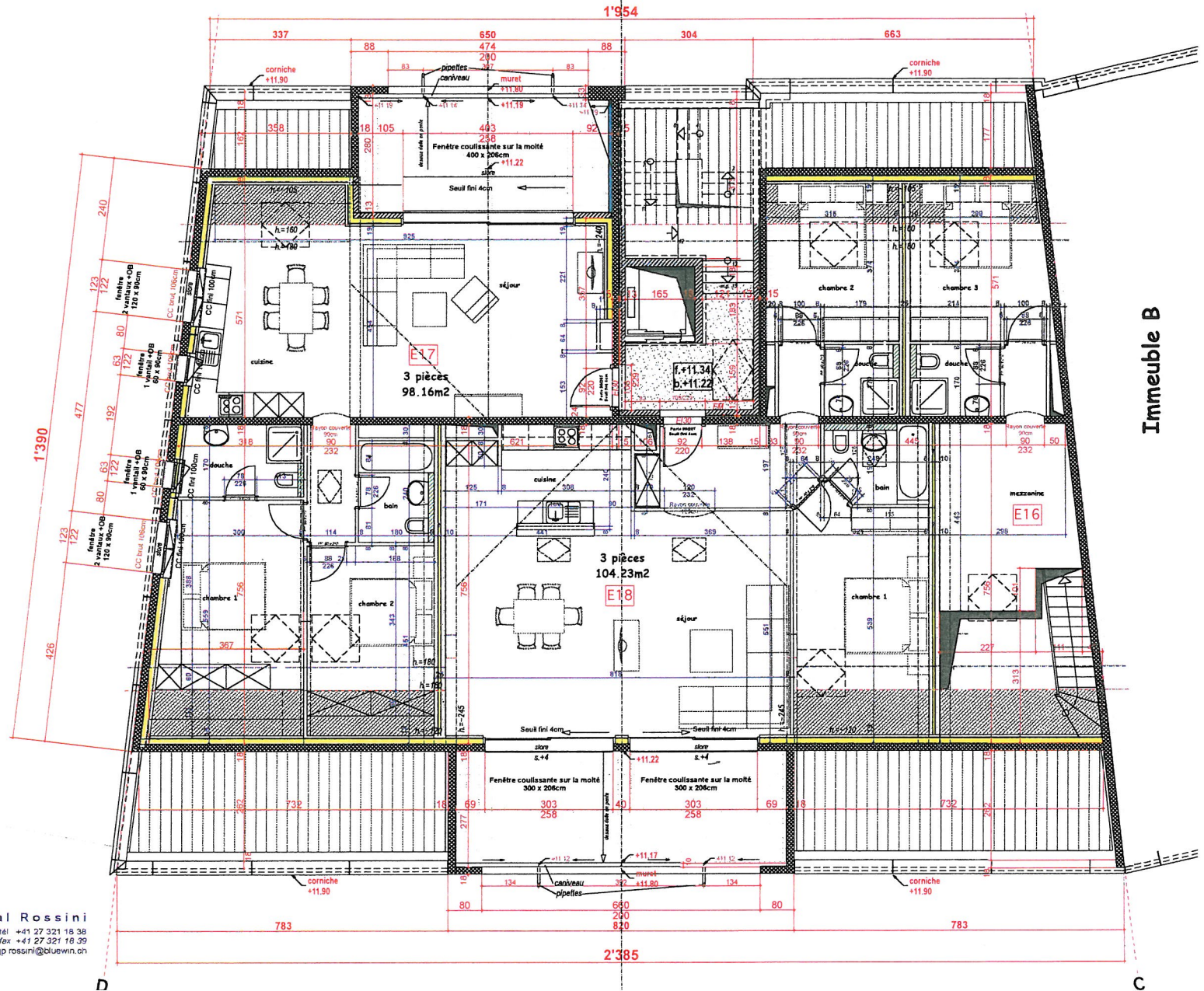
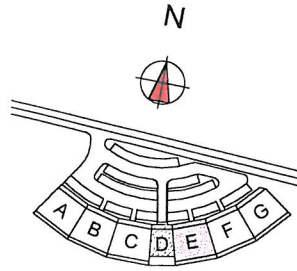


Immeuble F



André Darioly & Jean-Pascal Rossini
 tél +41 27 322 53 94 CH - 1950 Sion tél +41 27 321 18 38
 fax +41 27 322 93 02 rue de la Drague 41 fax +41 27 321 18 39
 a.darioly@bluewin.ch j.p.rossini@bluewin.ch

ARCHITECTES



André Darioly & Jean-Pascal Rossini
 tél +41 27 322 53 94
 fax +41 27 322 53 92
 a.darioly@bluewin.ch

CH - 1950 Sion
 rus de la Drague 41
 jp.rossini@bluewin.ch

D

C



BAINS DE SAILLON / RESIDENCE "LES NAÏADES"

IMMEUBLE "E"

Liste de Prix

<u>Etage</u>	<u>No Appart.</u>	<u>Nbre de pièces</u>	<u>M² Appart.</u>	<u>M² Balcon</u>	<u>M² Loggia</u>	<u>M² Terrasse</u>	<u>M² Pelouse</u>	<u>M² Total</u>	<u>Prix de vente</u>
Rez	E1	2 pces Nord	60.94	25.00	-	-	-	85.94	259'000.--
Rez	E2	2 pces Sud	58.32	-	18.34	15.35	35.00	127.01	369'000.--
Rez	E3	2 pces Sud	57.86	-	20.54	17.17	35.00	130.57	358'000.--
Rez	E4	2 pces Sud	58.32	-	18.34	15.35	35.00	127.01	369'000.--
1 ^{er}	E5	2 pces Nord	51.37	16.28	-	-	-	67.65	290'000.--
1 ^{er}	E6	2 pces S-O	63.96	-	18.34	-	-	82.30	381'000.--
1 ^{er}	E7	2 pces Sud	60.58	-	21.72	-	-	82.30	348'000.--
1 ^{er}	E8	3 pces	91.67	10.97	19.57	-	-	122.21	515'000.--
2 ^{ème}	E9	2 pces Nord	51.37	16.28	-	-	-	67.65	298'000.--
2 ^{ème}	E10	2 pces S-O	63.96	-	18.34	-	-	82.30	390'000.--
2 ^{ème}	E11	2 pces Sud	60.58	-	21.72	-	-	82.30	357'000.--
2 ^{ème}	E12	3 pces	91.67	10.97	19.57	-	-	122.21	535'000.--
3 ^{ème}	E13	2 pces Nord	51.37	16.28	-	-	-	67.65	305'000.--
3 ^{ème}	E14	2 pces S-O	63.96	-	18.34	-	-	82.30	395'000.--
3 ^{ème}	E15	2 pces Sud	60.58	-	21.72	-	-	82.30	362'000.--
3 ^{ème}	E16	4½ pces Duplex	126.30	10.97	19.57	-	-	156.84	698'000.--
3 ^{ème}	E17	3 pces Combles	98.16	-	16.74	-	-	114.90	595'000.--
3 ^{ème}	E18	3 pces Combles	104.23	-	21.69	-	-	125.92	655'000.--

Place de parc intérieure : Fr. 30'000.--